

O B S A H

- C8 – 1 Situace**
- C8 – 2 Složení dopravního proudu**
- C8 – 3 Dělbba dopravní práce v přepravě osob**
- C8 – 4 Rozbor dálkovosti jízd – tabulka**
- C8 – 5 Rozbor dálkovosti jízd – graf**
- C8 – 6A Složení dopravního proudu v 15' intervalech
tabulka 7 – 11 hod.**
- C8 – 6B Složení dopravního proudu v 15' intervalech
tabulka 13 – 17 hod.**
- C8 – 7 Složení dopravního proudu v 15' intervalech – graf**
- C8 – 8 Kartogram rozvedení dopravy Jízdy všech vozidel**
- C8 – 9 Četnost použití kódů**


MATICE PŘEPRAVNÍCH VZTAHŮ

jsou dokumentovány pouze na CD v soupřavě č. 1

- C8 – 10 Jízdy všech vozidel**
- C8 – 11 Jízdy osobních automobilů**
- C8 – 12 Jízdy těžkých vozidel**
- C8 – 13 Jízdy kamionů**

DEN KONÁNÍ PRŮZKUMU: ÚTERÝ 30. KVĚTNA 2006

ČÍSLO STANOVIŠTĚ
CELOSTÁTNÍHO SČÍTÁNÍ: 7-4310

<div></div>			MOTT MACDONALD Praha, spol. s r.o.	
			Národní 984/15, 110 00 Praha 1 Telefon: +420 221 412 800 Fax: +420 221 412 810 e-mail: mottmac@mottmac.cz IČO: 48588733	
Zodpovědný projektant:	Vypracoval:	Kreslil:	Zapsaný v OR vedeným Městským soudem v Praze, oddíl C, vložka 14051	
Ing. Petr Šanca	Ondřej Šanca	Ing. N. Dokoupil		
Okres: Opava				
Objednatel: Statutární město Opava				
Název akce:			Datum	prosinec 2006
<div>MĚSTO OPAVA</div> <div>MODEL INDIVIDUÁLNÍ AUTOMOBILOVÉ DOPRAVY</div>			Měřítka	
			Číslo zakázky	225228BA02
			Číslo soupavy	Číslo výkresu
Název výkresu:			1	C8
<div>STANOVIŠTĚ SMĚROVÉHO PRŮZKUMU</div> <div>S707 – SIL. 461 KM 3,1 OTICE V</div>				

SITUACE

S707 OTICE VÝCHOD

silnice 461 kilometr 3,1



LEGENDA:

 označení stanoviště

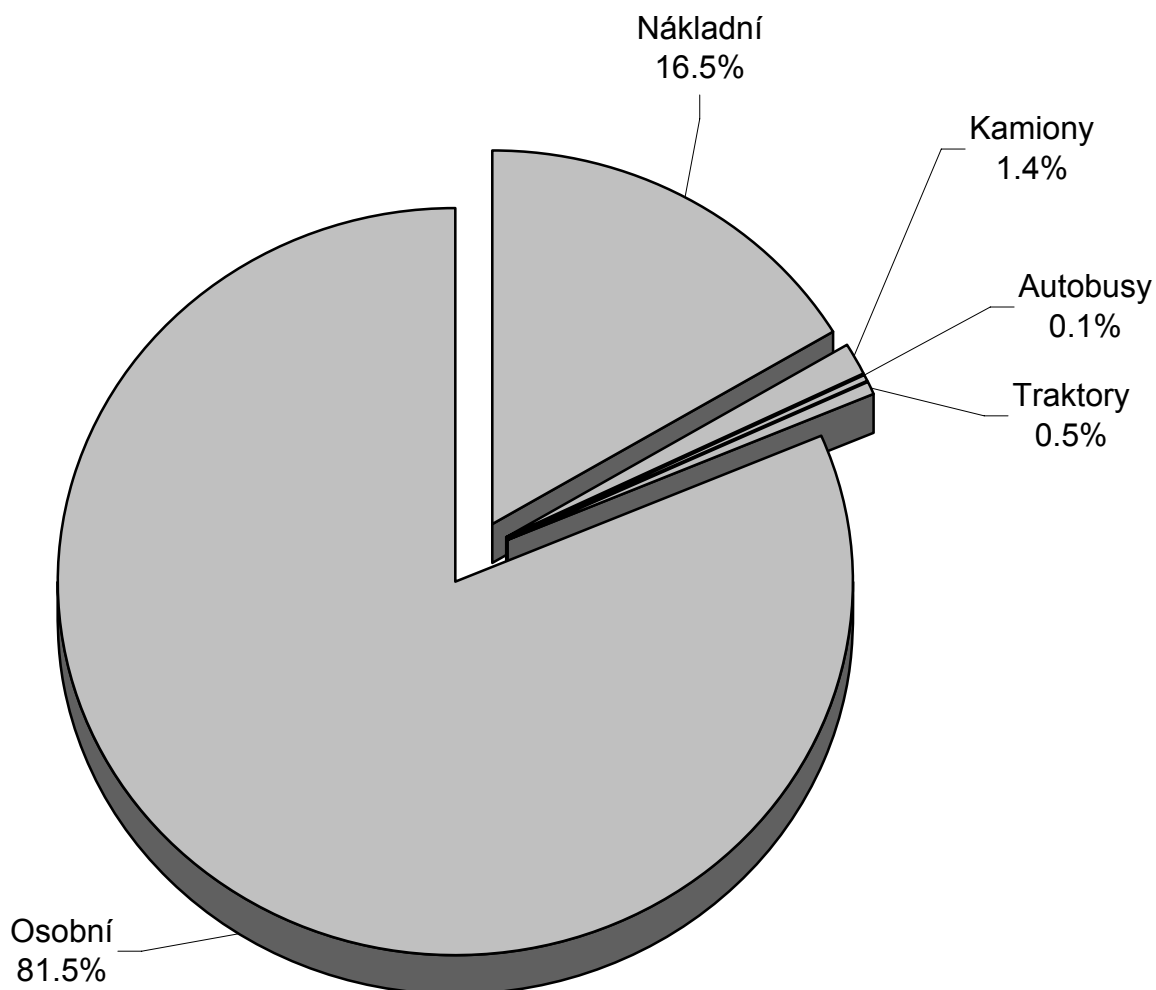
TABULKA C8 - 1

STANOVIŠTĚ S707 - SILNICE 461 KM 3,1 OTICE V

SLOŽENÍ DOPRAVNÍHO PROUDU

ZA CELÝ PRŮZKUM (8 HOD.)

DRUH VOZIDLA	SMĚR 1		SMĚR 2		CELKEM	
	POČET	%	POČET	%	POČET	%
Nákladní	118	15.8%	104	15.3%	222	15.5%
přívěsy	8	1.1%	6	0.9%	14	1.0%
Kamiony	7	0.9%	3	0.4%	10	0.7%
návěsy	7	0.9%	3	0.4%	10	0.7%
Autobusy	1	0.1%	1	0.1%	2	0.1%
klouby	0	0.0%	0	0.0%	0	0.0%
Traktory	3	0.4%	2	0.3%	5	0.4%
vleky	2	0.3%	0	0.0%	2	0.1%
Osobní	580	77.6%	546	80.2%	1126	78.9%
vozíky	21	2.8%	16	2.3%	37	2.6%
Těžká vozidla	146	19.5%	119	17.5%	265	18.6%
Osobní automobily	601	80.5%	562	82.5%	1163	81.4%
Vozidla celkem	747	100.0%	681	100.0%	1428	100.0%

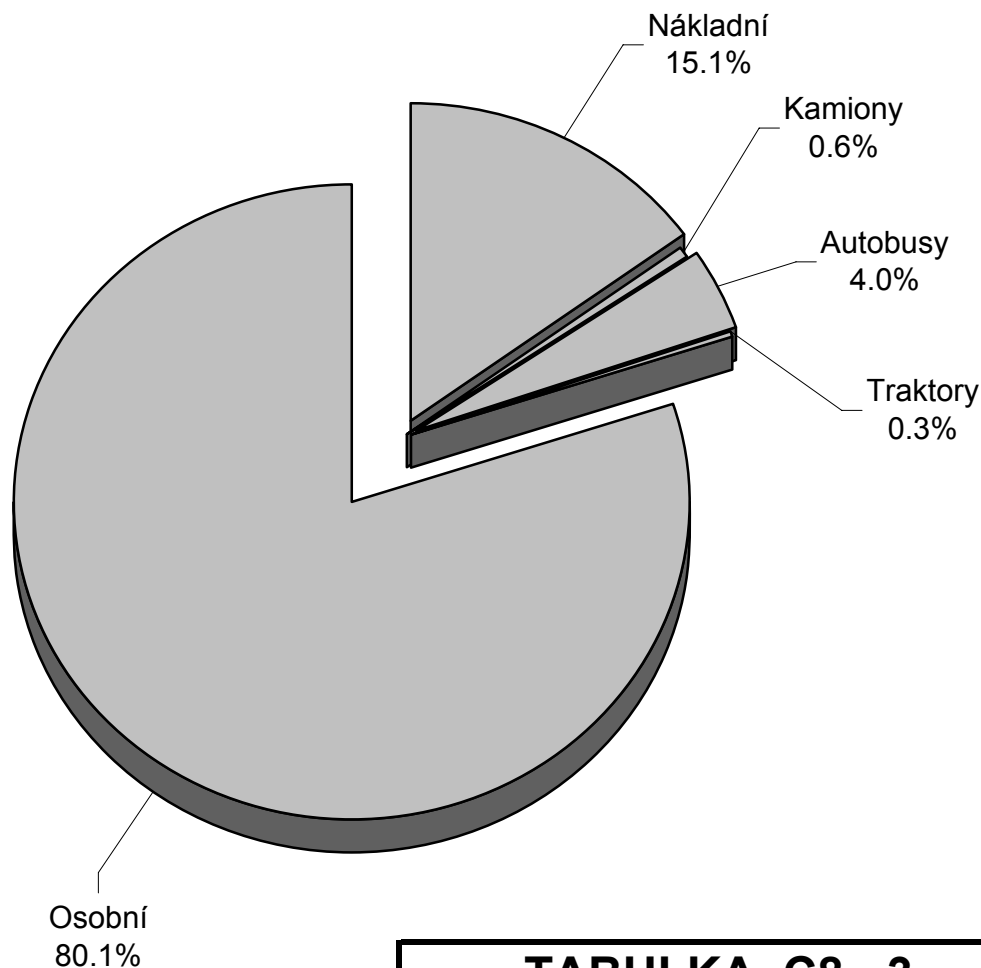


TABULKA C8 - 2

STANOVIŠTĚ S707 - SILNICE 461 KM 3,1 OTICE V

DĚLBA DOPRAVNÍ PRÁCE V PŘEPRAVĚ OSOB ZA CELÝ PRŮZKUM (8 HOD.)

DRUH VOZIDLA	SMĚR 1		SMĚR 2		CELKEM	
	POČET	%	POČET	%	POČET	%
Nákladní	179	16.1%	142	14.0%	321	15.1%
Kamiony	8	0.7%	4	0.4%	12	0.6%
Autobusy	40	3.6%	45	4.4%	85	4.0%
Traktory	4	0.4%	2	0.2%	6	0.3%
Osobní	883	79.3%	819	80.9%	1702	80.1%
Těžká vozidla	231	20.7%	193	19.1%	424	19.9%
Osobní automobily	883	79.3%	819	80.9%	1702	80.1%
Vozidla celkem	1114	100.0%	1012	100.0%	2126	100.0%



TABULKA C8 - 3

STANOVIŠTĚ S707 - SILNICE 461 KM 3,1 OTICE V

ROZBOR DÁLKOVOSTI JÍZD - TABULKA

ZA CELÝ PRŮZKUM (8 HOD.)

PÁSMO (KM)		OSOBNÍ		TĚŽKÁ		CELKEM	
OD	DO	POČET	%	POČET	%	POČET	%
0	15	660	56.7%	127	47.9%	787	55.1%
15	30	203	17.5%	36	13.6%	239	16.7%
30	45	117	10.1%	28	10.6%	145	10.2%
45	60	49	4.2%	21	7.9%	70	4.9%
60	75	53	4.6%	16	6.0%	69	4.8%
75	90	26	2.2%	14	5.3%	40	2.8%
90	105	14	1.2%	6	2.3%	20	1.4%
105	120	9	0.8%	4	1.5%	13	0.9%
120	135	4	0.3%	0	0.0%	4	0.3%
135	150	2	0.2%	1	0.4%	3	0.2%
150	165	1	0.1%	0	0.0%	1	0.1%
165	180	8	0.7%	1	0.4%	9	0.6%
180	195	2	0.2%	0	0.0%	2	0.1%
195	210	7	0.6%	0	0.0%	7	0.5%
210	225	2	0.2%	0	0.0%	2	0.1%
225	240	0	0.0%	0	0.0%	0	0.0%
240	255	0	0.0%	1	0.4%	1	0.1%
255	270	2	0.2%	4	1.5%	6	0.4%
270	285	0	0.0%	0	0.0%	0	0.0%
285	300	0	0.0%	0	0.0%	0	0.0%
300	315	0	0.0%	0	0.0%	0	0.0%
315	330	1	0.1%	0	0.0%	1	0.1%
330	345	0	0.0%	0	0.0%	0	0.0%
345	360	0	0.0%	0	0.0%	0	0.0%
360	375	1	0.1%	1	0.4%	2	0.1%
375	390	1	0.1%	1	0.4%	2	0.1%
390	405	1	0.1%	1	0.4%	2	0.1%
405	420	0	0.0%	0	0.0%	0	0.0%
420	435	0	0.0%	0	0.0%	0	0.0%
435	450	0	0.0%	1	0.4%	1	0.1%
450	465	0	0.0%	0	0.0%	0	0.0%
465	480	0	0.0%	0	0.0%	0	0.0%
480	495	0	0.0%	0	0.0%	0	0.0%
495	510	0	0.0%	0	0.0%	0	0.0%
510	525	0	0.0%	0	0.0%	0	0.0%
525	540	0	0.0%	0	0.0%	0	0.0%
540	555	0	0.0%	0	0.0%	0	0.0%
555	570	0	0.0%	0	0.0%	0	0.0%
570	585	0	0.0%	2	0.8%	2	0.1%
Celkem		1163		265		1428	
Prům. délka jízdy (km)		27		44		30	
Dopravní výkon (vozokm)		31138		11547		42685	

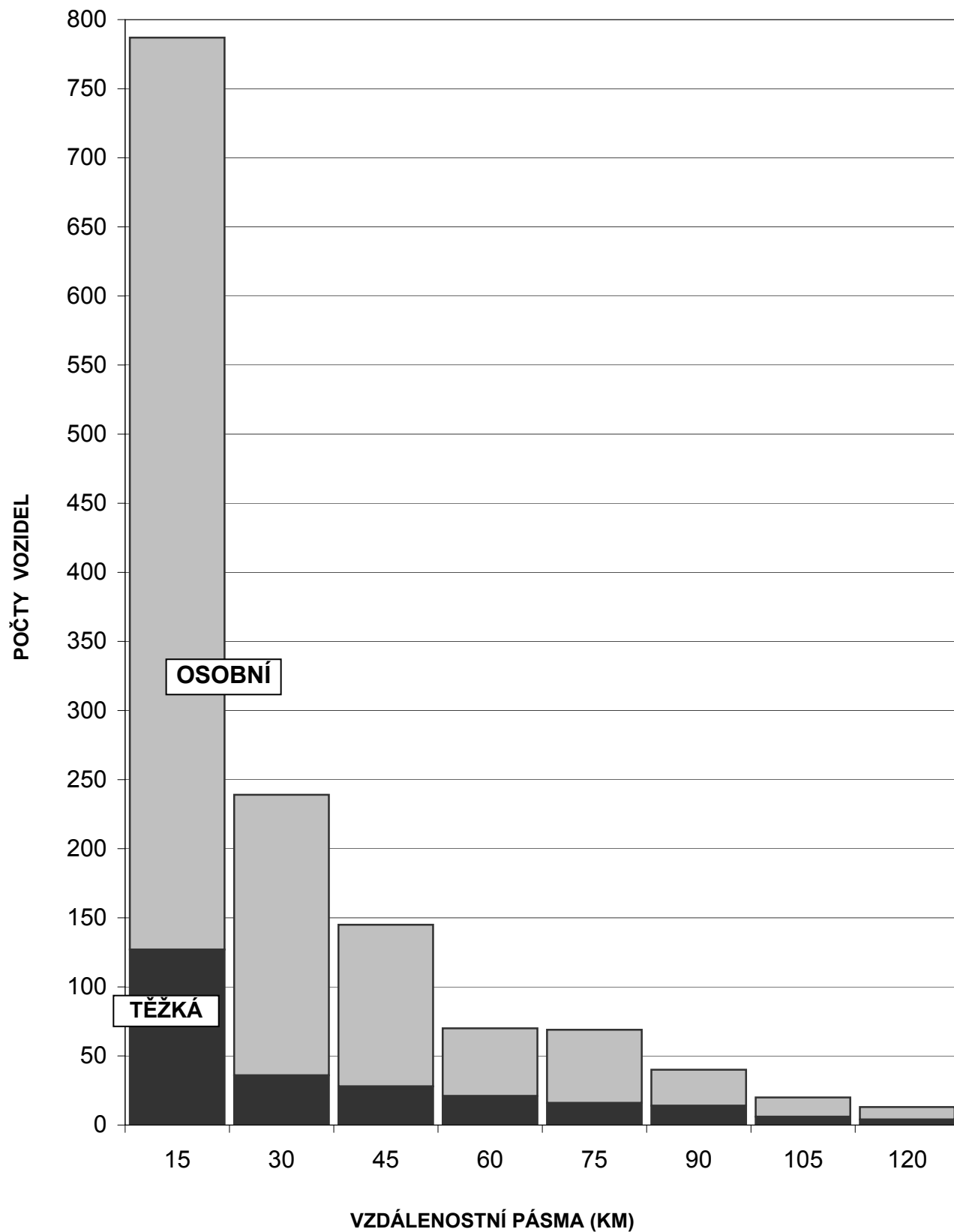
TABULKA C8 - 4

STANOVIŠTĚ S707 - SILNICE 461 KM 3,1 OTICE V

ROZBOR DÁLKOVOSTI JÍZD - GRAF

ZA CELÝ PRŮZKUM (8 HOD.)

POČTY JÍZD VOZIDEL VE VZDÁLENOSTNÍCH PÁSMECH



TABULKA C8 - 5

SLOŽENÍ DOPRAVNÍHO PROUDU

V 15' INTERVALECH OD 7 DO 11 HOD.

ČAS	SMĚR	OSOBNÍ	TĚŽKÁ VOZIDLA					CELKEM
			Nákladní	Kamiony	Autobusy	Traktory	suma	
07:00	směr 1	16	2	0	0	0	2	18
	směr 2	16	1	0	0	0	1	17
07:15	celkem	32	3	0	0	0	3	35
	směr 1	19	3	0	0	1	4	23
	směr 2	13	2	0	0	0	2	15
07:30	celkem	32	5	0	0	1	6	38
	směr 1	23	7	0	0	2	9	32
	směr 2	13	5	0	0	0	5	18
07:45	celkem	36	12	0	0	2	14	50
	směr 1	18	5	0	0	0	5	23
	směr 2	23	4	0	0	0	4	27
08:00	celkem	41	9	0	0	0	9	50
	směr 1	20	6	0	0	0	6	26
	směr 2	15	5	0	0	0	5	20
08:15	celkem	35	11	0	0	0	11	46
	směr 1	10	8	4	0	0	12	22
	směr 2	25	3	0	0	1	4	29
08:30	celkem	35	11	4	0	1	16	51
	směr 1	16	5	0	0	2	7	23
	směr 2	17	6	0	0	0	6	23
08:45	celkem	33	11	0	0	2	13	46
	směr 1	24	7	0	0	0	7	31
	směr 2	15	1	0	0	0	1	16
09:00	celkem	39	8	0	0	0	8	47
	směr 1	12	11	2	0	0	13	25
	směr 2	10	6	0	0	0	6	16
09:15	celkem	22	17	2	0	0	19	41
	směr 1	15	3	0	0	0	3	18
	směr 2	14	4	0	0	0	4	18
09:30	celkem	29	7	0	0	0	7	36
	směr 1	12	2	0	0	0	2	14
	směr 2	16	6	0	0	0	6	22
09:45	celkem	28	8	0	0	0	8	36
	směr 1	15	3	0	0	0	3	18
	směr 2	17	4	2	0	0	6	23
10:00	celkem	32	7	2	0	0	9	41
	směr 1	23	1	2	0	0	3	26
	směr 2	11	2	2	0	0	4	15
10:15	celkem	34	3	4	0	0	7	41
	směr 1	17	2	0	0	0	2	19
	směr 2	17	4	0	0	0	4	21
10:30	celkem	34	6	0	0	0	6	40
	směr 1	13	3	0	0	0	3	16
	směr 2	9	3	0	0	0	3	12
10:45	celkem	22	6	0	0	0	6	28
	směr 1	13	5	2	0	0	7	20
	směr 2	9	5	0	0	0	5	14
11:00	celkem	22	10	2	0	0	12	34
07:00	SMĚR 1	266	73	10	0	5	88	354
	SMĚR 2	240	61	4	0	1	66	306
11:00	CELKEM	506	134	14	0	6	154	660

TABULKA C8 - 6A

SLOŽENÍ DOPRAVNÍHO PROUDU

V 15' INTERVALECH OD 13 DO 17 HOD.

ČAS	SMĚR	OSOBNÍ	TĚŽKÁ VOZIDLA					CELKEM
			Nákladní	Kamiony	Autobusy	Traktory	suma	
13:00	směr 1	19	5	0	0	0	5	24
	směr 2	18	5	0	0	0	5	23
13:15	celkem	37	10	0	0	0	10	47
	směr 1	12	5	0	0	0	5	17
	směr 2	20	2	0	0	0	2	22
13:30	celkem	32	7	0	0	0	7	39
	směr 1	21	3	0	0	0	3	24
	směr 2	12	8	0	0	1	9	21
13:45	celkem	33	11	0	0	1	12	45
	směr 1	15	3	0	0	0	3	18
	směr 2	16	7	0	0	0	7	23
14:00	celkem	31	10	0	0	0	10	41
	směr 1	28	4	0	1	0	5	33
	směr 2	20	0	2	1	0	3	23
14:15	celkem	48	4	2	2	0	8	56
	směr 1	25	5	0	0	0	5	30
	směr 2	31	6	0	0	0	6	37
14:30	celkem	56	11	0	0	0	11	67
	směr 1	22	4	0	0	0	4	26
	směr 2	14	2	0	0	0	2	16
14:45	celkem	36	6	0	0	0	6	42
	směr 1	33	5	0	0	0	5	38
	směr 2	29	2	0	0	0	2	31
15:00	celkem	62	7	0	0	0	7	69
	směr 1	20	5	0	0	0	5	25
	směr 2	26	3	0	0	0	3	29
15:15	celkem	46	8	0	0	0	8	54
	směr 1	22	2	0	0	0	2	24
	směr 2	26	3	0	0	0	3	29
15:30	celkem	48	5	0	0	0	5	53
	směr 1	19	2	2	0	0	4	23
	směr 2	18	2	0	0	0	2	20
15:45	celkem	37	4	2	0	0	6	43
	směr 1	24	5	0	0	0	5	29
	směr 2	27	1	0	0	0	1	28
16:00	celkem	51	6	0	0	0	6	57
	směr 1	20	0	0	0	0	0	20
	směr 2	18	3	0	0	0	3	21
16:15	celkem	38	3	0	0	0	3	41
	směr 1	16	1	0	0	0	1	17
	směr 2	17	2	0	0	0	2	19
16:30	celkem	33	3	0	0	0	3	36
	směr 1	19	3	0	0	0	3	22
	směr 2	15	1	0	0	0	1	16
16:45	celkem	34	4	0	0	0	4	38
	směr 1	20	1	2	0	0	3	23
	směr 2	15	2	0	0	0	2	17
17:00	celkem	35	3	2	0	0	5	40
13:00	SMĚR 1	335	53	4	1	0	58	393
	SMĚR 2	322	49	2	1	1	53	375
17:00	CELKEM	657	102	6	2	1	111	768

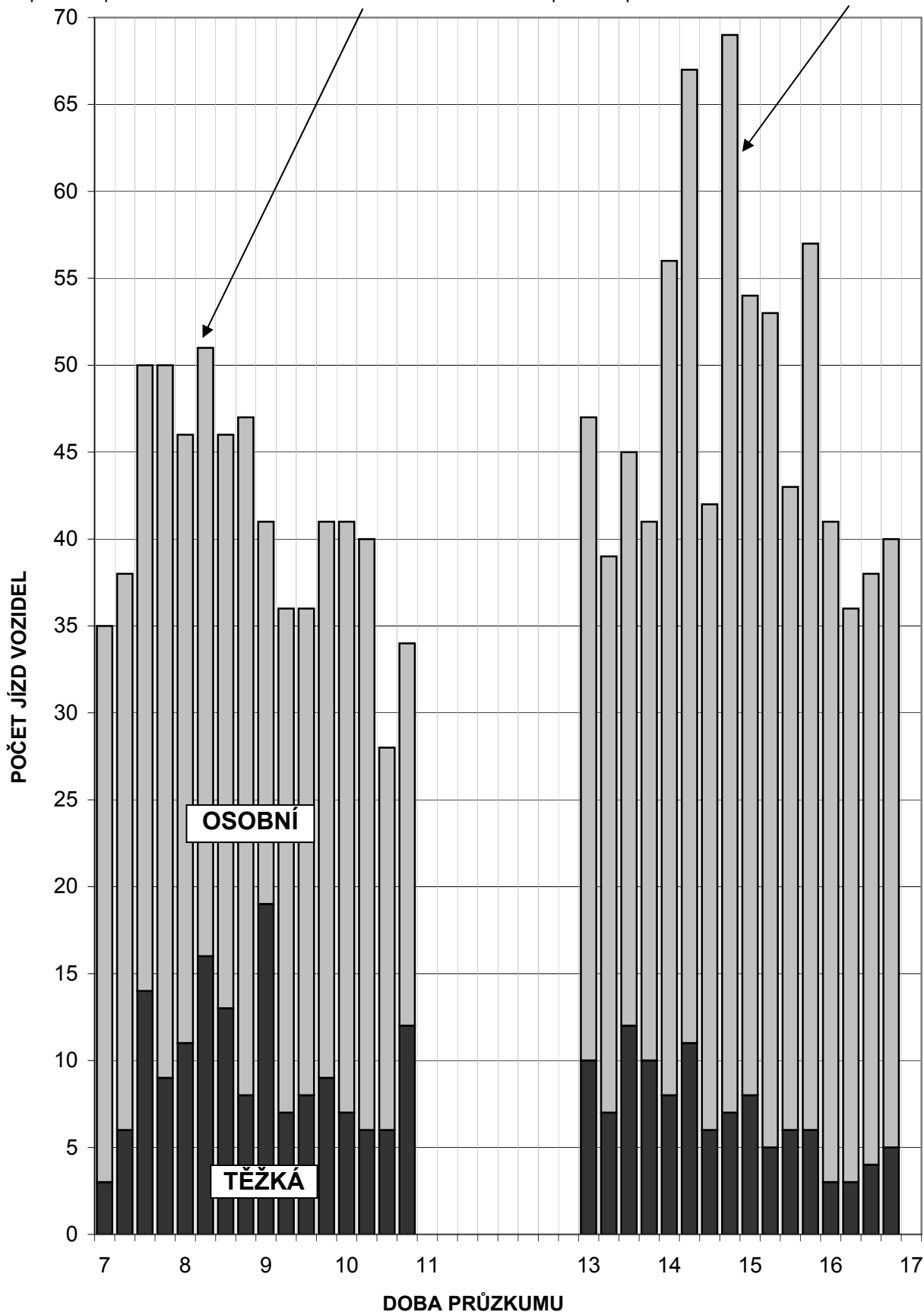
TABULKA C8 - 6B

STANOVIŠTĚ S707 - SILNICE 461 KM 3,1 OTICE V

INTENZITA DOPRAVY V 15' INTERVALECH ZA CELÝ PRŮZKUM (8 HOD.)

Dopolední špička 08:15 - 08:30 hodin - 51 vozidel.

Odpolední špička 14:45 - 15:00 hodin - 69 vozidel.



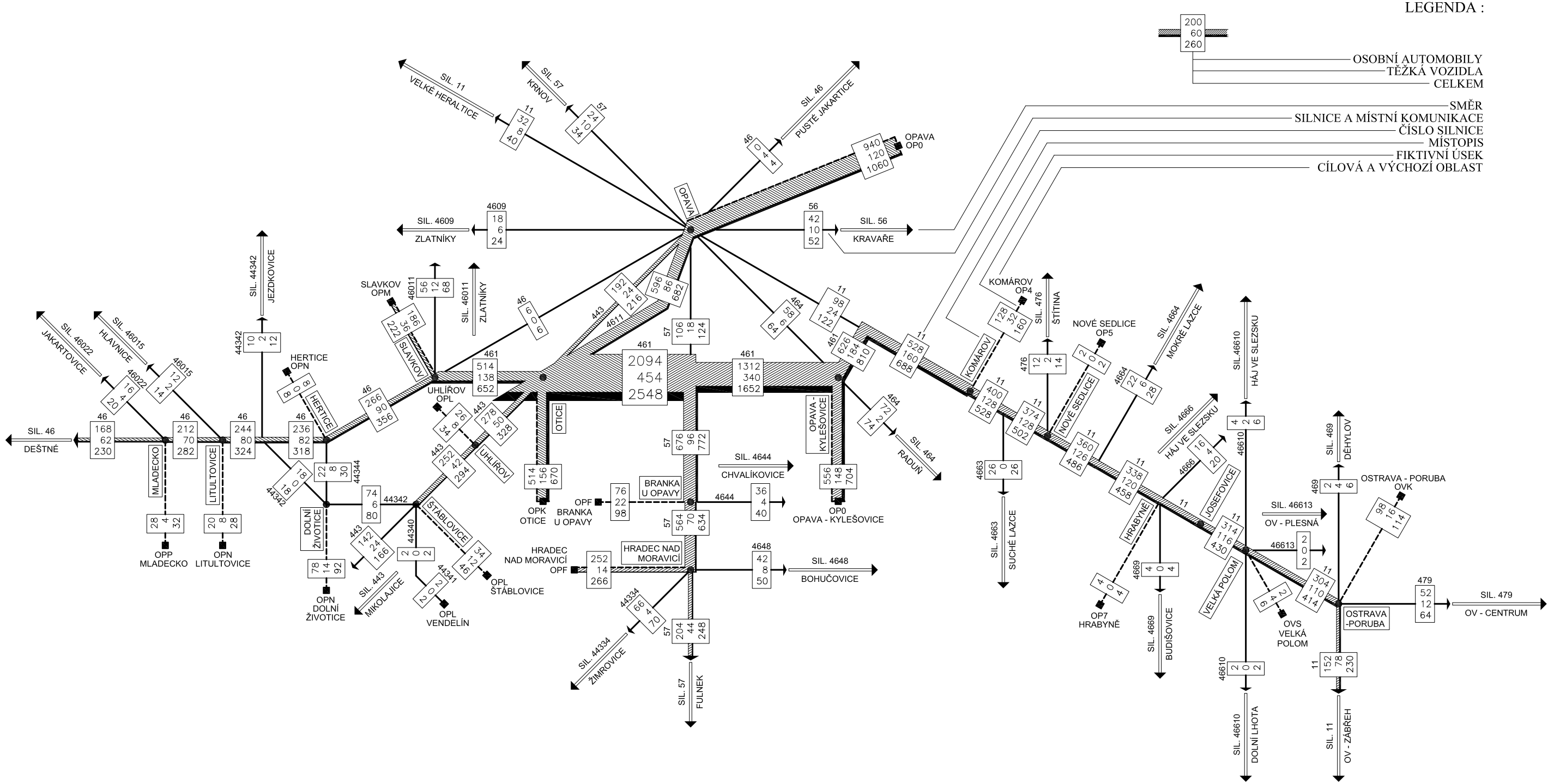
TABULKA C8 - 7

ROZVEDENÍ DOPRAVY

ZE SČÍTANÉHO PROFILU DO CÍLOVÝCH A VÝCHOZÍCH OBLASTÍ

OBOUSMĚRNÉ JÍZDY SKUTEČNÝCH VOZIDEL ZA 24 HODIN PRACOVÍHO DNE ROKU 2006

JÍZDY VŠECH VOZIDEL



TABULKA C8 - 8

STANOVIŠTĚ S707 - SILNICE 461 KM 3,1 OTICE V

ČETNOST POUŽITÍ KÓDŮ

PRO VŠECHNA VOZIDLA

Kód	ODKUD	KAM	Kód	ODKUD	KAM	Kód	ODKUD	KAM	Kód	ODKUD	KAM	Kód	ODKUD	KAM
VS0	2	1	OP8	3	3	MZA2	1	0	OPPR	0	1			
VM0	3	0	OP9	2	2	MOL0	17	10	OPSA	1	0			
VM5	1	1	OPA	17	19	MUN0	5	4	OPTE	3	2			
RV0	1	2	OPC	15	16	MST0	12	6	OPVA	3	0			
RV4	0	1	OPD	1	5	MPR0	1	1						
UB0	1	0	OPE	6	6	MPR3	1	0						
OV0	23	29	OPF	102	105	MHE0	2	2						
OV1	2	0	OPH	5	7	BVY0	1	0						
OV2	1	0	OPJ	14	19	BSL0	1	0						
OV3	2	1	OPL	14	30	BHN0	1	0						
OV4	0	1	OPM	59	61	BMK0	1	0						
OV7	2	0	OPN	33	35	AB	1	5						
OV8	2	3	OPP	7	16	KO	1	0						
OV9	6	10	OPR	11	20	NB	0	1						
OVA	13	11	OPS	7	16	RA	1	0						
OVC	0	1	OPT	4	2	HK	1	0						
OVD	0	1	OPV	1	0	CR	1	0						
OVF	1	0	OPZ	0	2	JC	1	0						
OVH	1	1	OP-	1	0	PU	0	3						
OVJ	1	0	OP#	3	0	TU	1	0						
OVK	31	38	OP+	0	1	UO	1	1						
OVM	7	4	OP:	2	2	BM	7	4						
OVN	1	1	OP=	1	0	JI	2	0						
OVS	1	2	VT0	30	29	H25	2	0						
BN0	1	0	VT1	2	3	H53	0	1						
BN1	0	1	VT2	10	16	H78	1	0						
OR0	1	0	VT3	3	5	OV	4	5						
KI0	2	1	VT4	4	8	OP01	27	13						
HA0	2	0	VT7	8	7	OP02	4	1						
TR0	1	2	HN0	6	5	OP03	3	8						
JA0	1	1	HN1	0	1	OP04	7	11						
FM0	6	3	HN3	3	3	OP05	3	0						
FM2	2	1	HN9	3	1	OP06	7	3						
FM8	1	0	KE0	4	3	OP07	8	7						
FM9	0	1	KE1	2	0	OP08	180	173						
FN0	0	1	KE3	1	2	OP09	143	143						
FN2	0	1	BR0	9	8	OP10	4	1						
NJ0	1	2	BRE	1	0	OP12	2	0						
NJ1	1	0	BRF	1	1	OP13	4	1						
NJ8	1	1	BRJ	0	1	OP14	3	2						
OD6	4	3	BRK	0	3	OP15	166	192						
OD0	1	1	BRL	4	5	M17	10	16						
OD1	0	1	BRM	0	4	M18	23	7						
BL0	4	6	BRN	3	0	M19	4	2						
BL1	3	2	BRP	1	0	M22	1	0						
BL4	0	1	BRR	0	1	M23	0	2						
KP0	2	0	BRS	0	1	OP	30	13						
KP6	0	1	MST3	3	6	OPJA	7	10						
FR0	0	1	BRV	7	5	OPKA	14	18						
OP1	1	1	RY7	1	1	OPKR	2	0						
OP4	54	45	KR0	7	4	OPOL	3	3						
OP5	7	5	MJE0	1	1	OPOT	1	0						
OP6	7	6	MJEL	0	1	OPPE	1	0						
OP7	2	4	MSU0	1	1	OPPP	4	0						
SOUČET			ODKUD			1365			KAM			1365		

TABULKA C8 - 9